



Base recommandé: Atlas Citroën-Berliet 560 K

Pieces à récupérer :

- Cabine & Châssis [section avant]
- Echappement
- Intérieur
- Carreaux
- Jantes & Pneus, roues de secours
- Bar de lumières & immatriculation arr.

Notice :

- Coupe le châssis pour trouver un pièce comme dans l'image.
- Colle le 3D-châssis ensemble avec le châssis coupé d'Atlas.
- Monte les pièces de cardan ensemble et colle sous le châssis. Repercer l'ouvertures d'axes.
- Pose les axes et ajuste les jantes cote intérieur pour un taille correcte avec le nouveau châssis.
- Pose les réservoirs : d'air, d'essence. Boite de batterie.
- Pose l'échappement, bar de lumière / immatriculation arrière.
- Faire un ensemble du disque de remorque. Colle le plomb en dessous cet ensemble.
- Place l'attachement d'air après réviser la cabine au châssis.
- Pose la lumière avec son support arrière le cabine.
- Coupe le fil en 4 morceau, taille environ 8 cm, et colle sur le block connexion remorque
- *[en option]* Pour poser les ailes arrière utiliser un fil métal fine, par exemple un paperclip

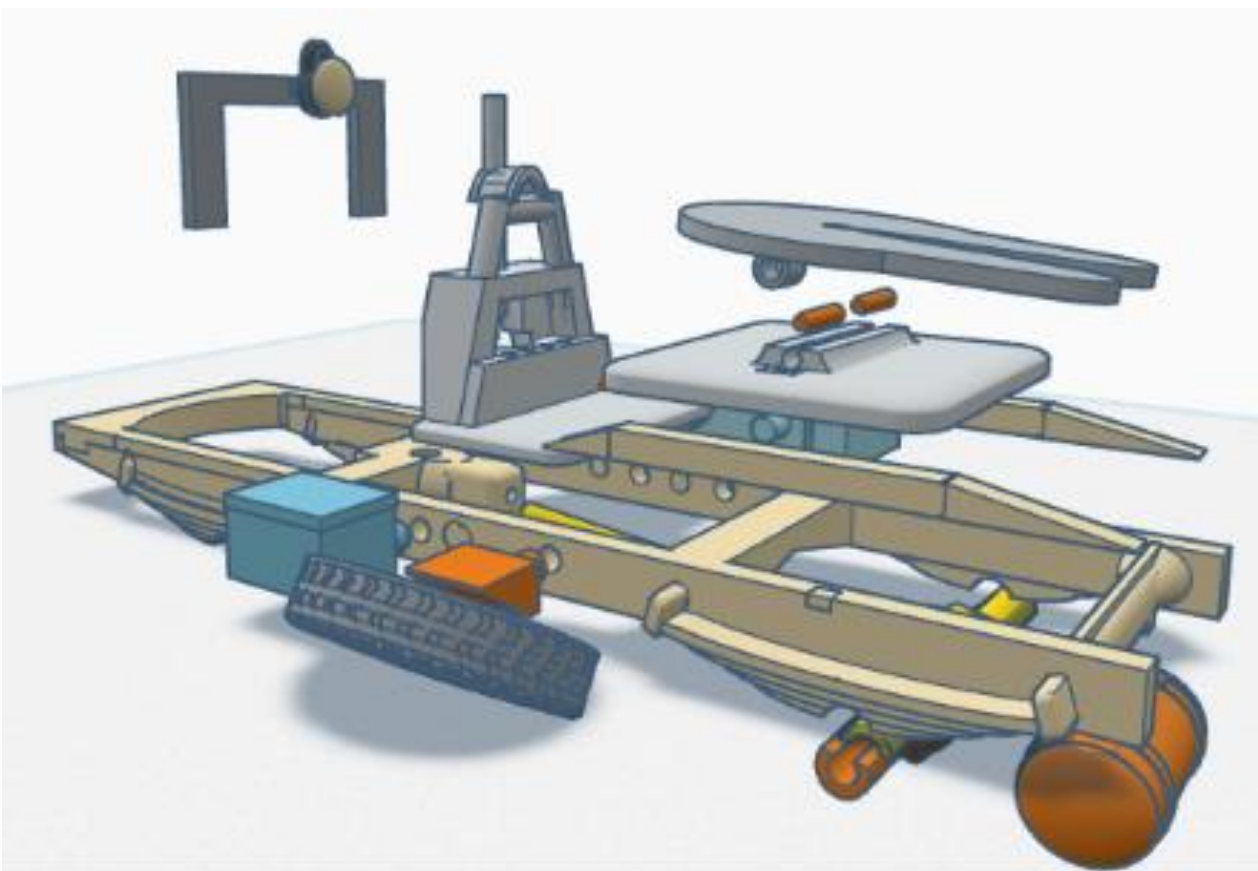
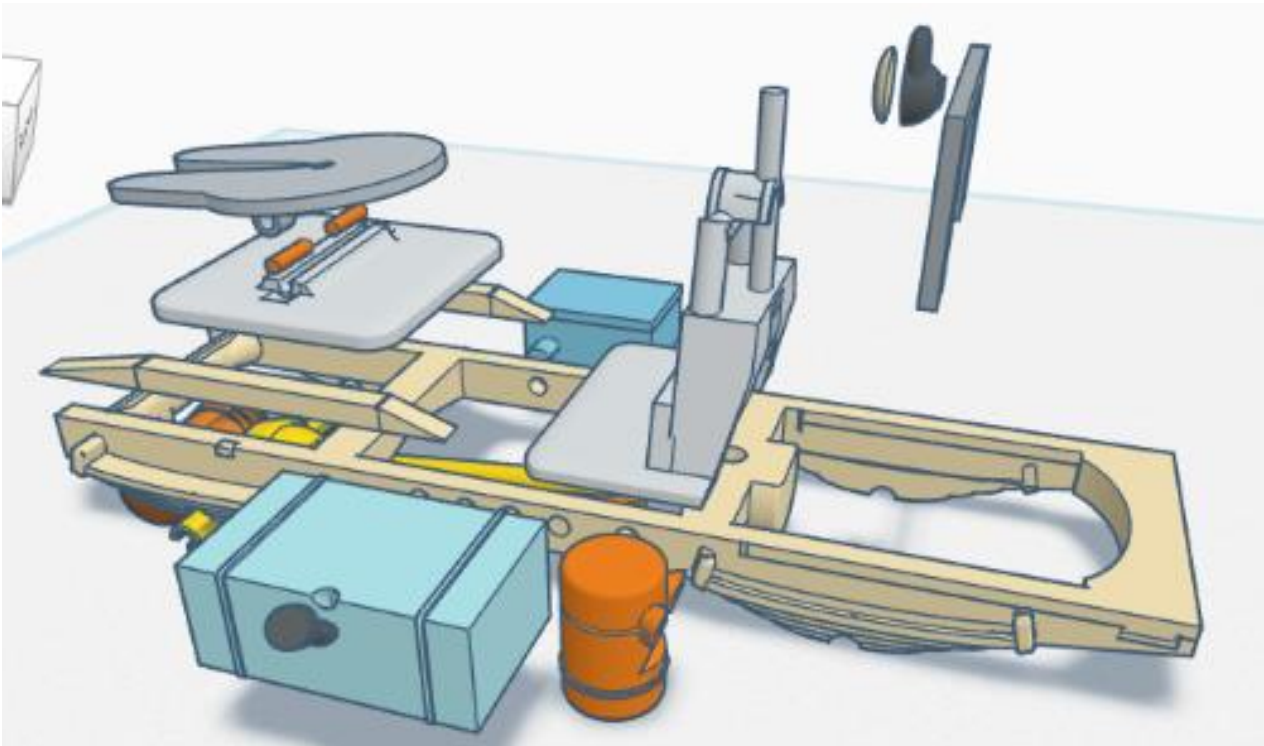


Listing pièces trans-kit:

- Châssis + Vis M2.5
- Block connexion remorque
- Ensemble disque de remorque
- Fils (4 x 8 cm) connecteurs remorque
- Ailles arrière [en option]
- Réservoir d'essence
- Réservoir d'air
- Filtre d'air
- Boite batterie
- Ensemble cardan
- Lumière arrière avec châssis cabine
- Support roue de secours
- Morceau de plomb (18 x 20 mm)



Suggestion : colle un poids de plomb dessous le base du disque, si le tracteur ne porte pas un remorque.



- Attention : les pièces imprimer 3D n'aime pas de chaleur. Utiliser que des outils manuel !!