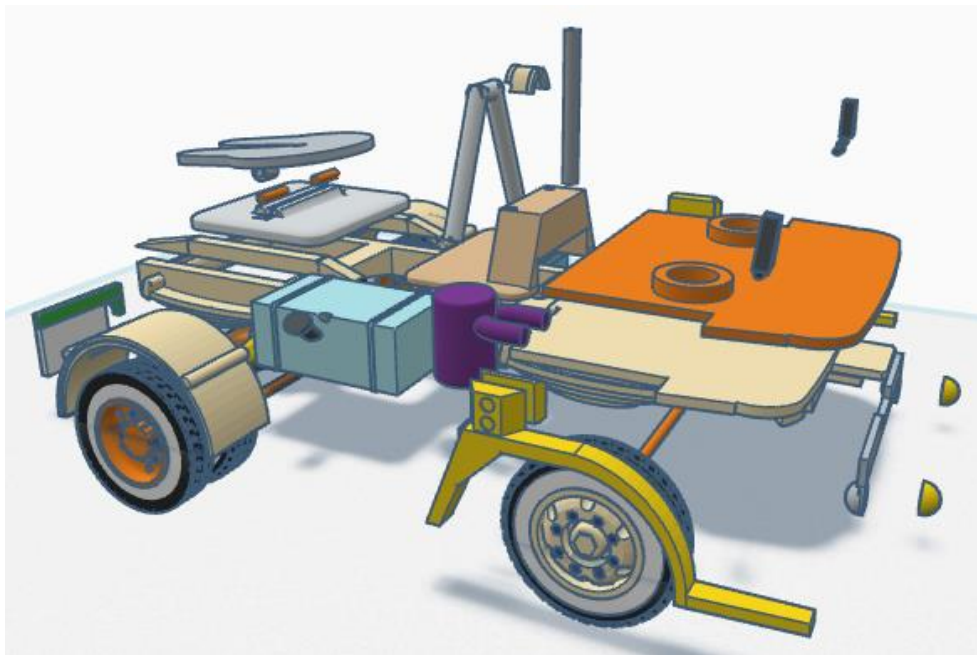
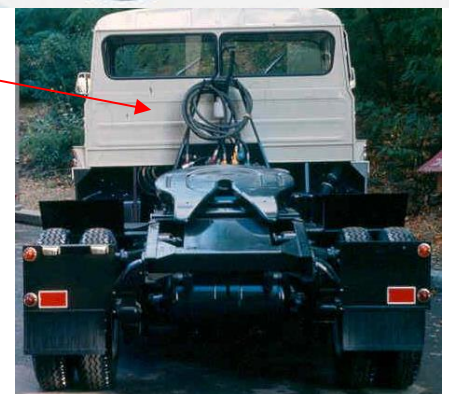
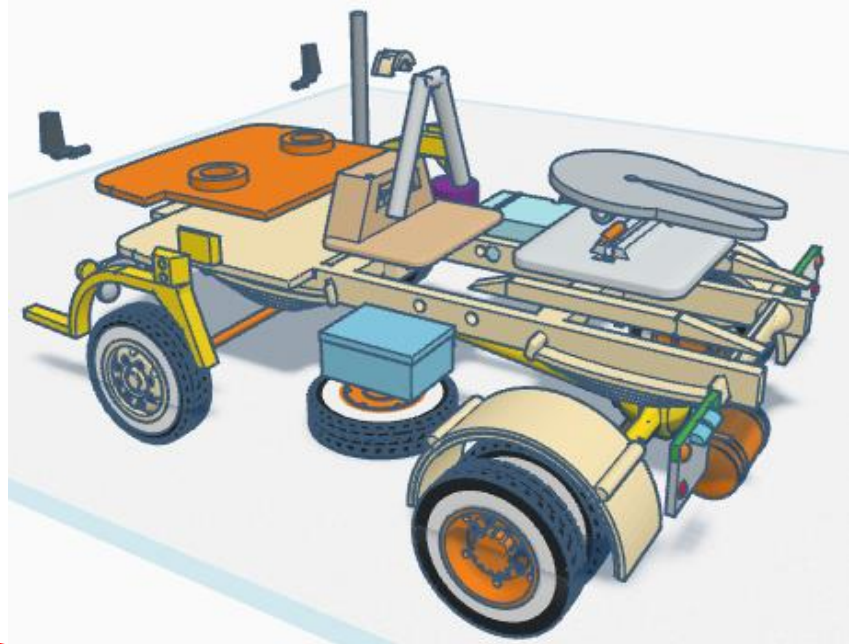


Base recommandé : Altaya Citroën 350N 75 Express ou équivalent.



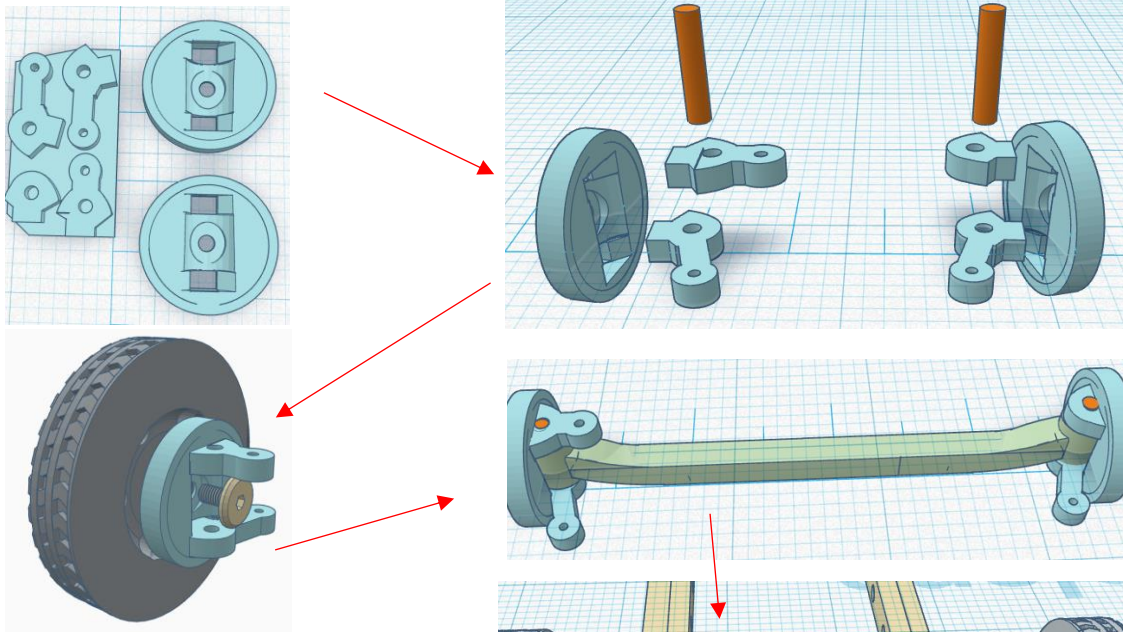
Notice :

- Récupérer d'Altaya: Cabine, Intérieur, Carreau.
- Coupe les résidus en supplément 3D.
- Ajoute/Colle les élargisseurs de cabine.
- Repeint la cabine, réservoir de pétrole et boîte de batterie.
- Colle les autres pièces plastique comme indiqué.
- Place l'attachement d'air après réviser la cabine au châssis.
- Monte par file métal de rangement élevé.
- Monte les axes comme indique au pages suivant.
- Place les retrovisuers et autres pieces de cabine.
- Pose les feux arriere.
- Pose le bar avec des phare anti-brouillard derriere le pare choc avant.
- Poses des decalques dependent votre choix.
- Aux choix : ferme le carreau du conducteur.
- Pour poser les ailes arrière utiliser un fil métal fine.

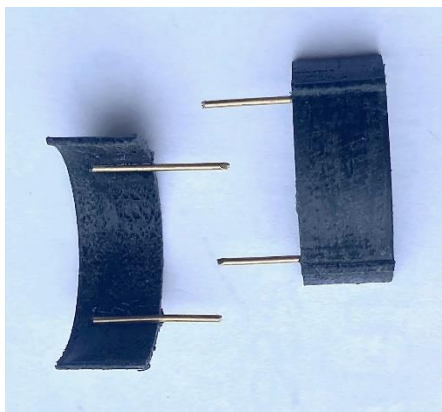
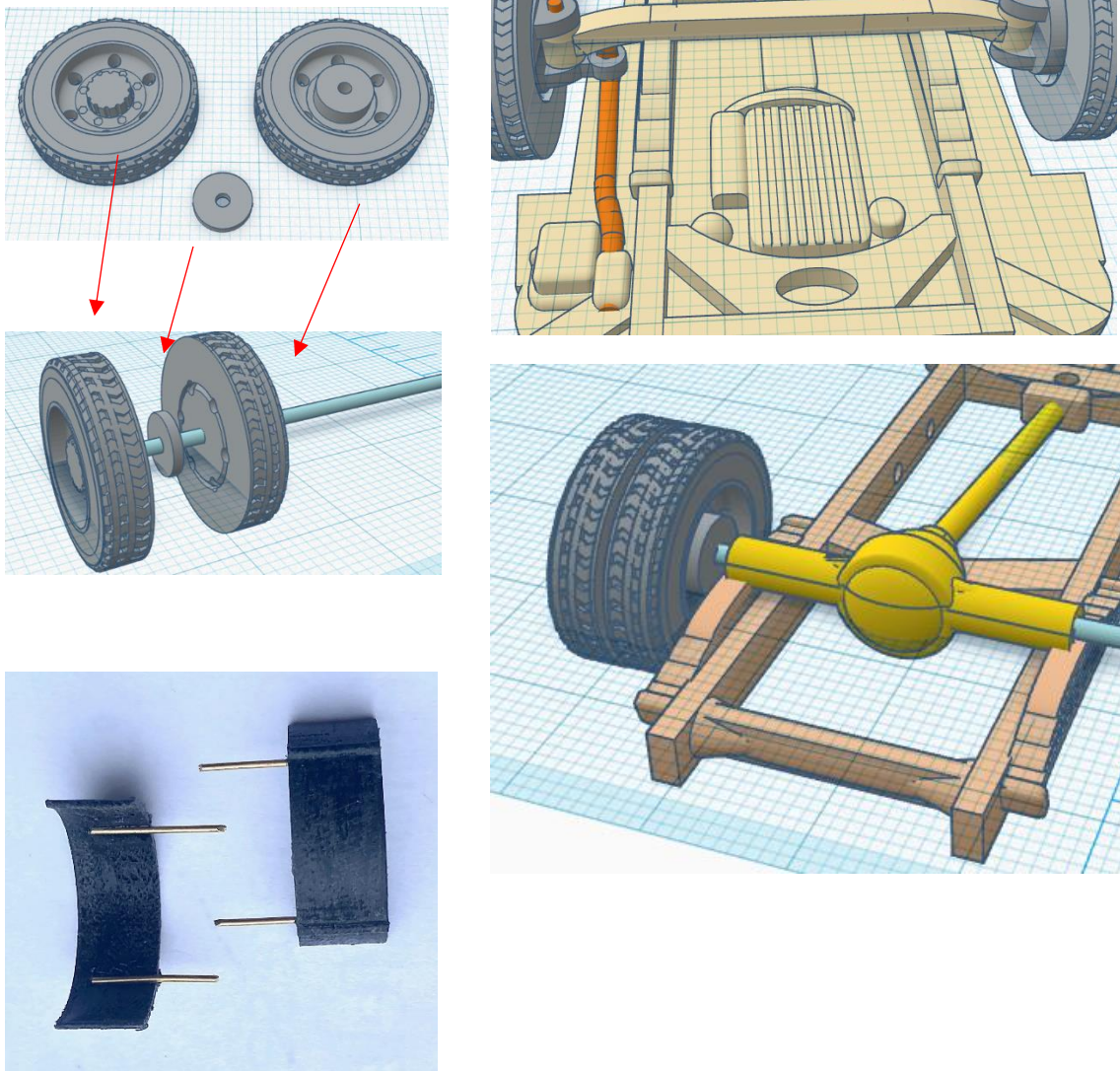


**Attention : les pièces imprimer 3D n'aime pas de chaleur. Utiliser que des outils manuel !!**

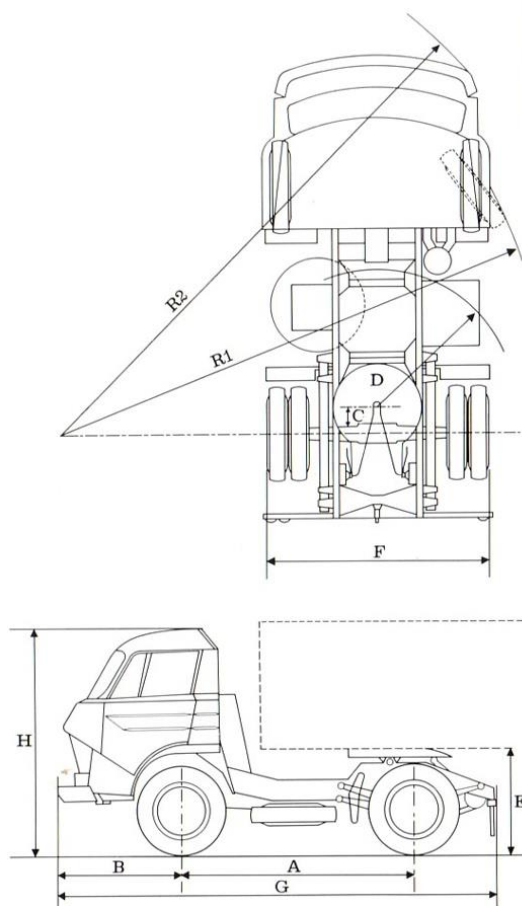
**Train avant :**



**Train arrière :**







# TRACTEUR 700

COTES		
A	Empattement	2,50 m
B	Porte à faux AV	1,34
C	Distance : axe sellette-axe essieu AR	0,25
D	Balayage maxi AV de la semi-remorque	1,46
E	Hauteur de la sellette (en solo) (en charge)	1,23 1,09
F	Largeur hors tout	2,30
G	Longueur hors tout	4,70
H	Hauteur hors tout à vide	2,49
L	Longueur maxi de la semi-remorque	12,87
R1	Rayon de braquage entre trottoirs	5,40
R2	Rayon de braquage entre murs	5,95
POIDS		
Poids total en charge	Essence Diesel	18.000 kg
Tracteur en ordre de marche (1)	Essence	3.750 kg
	Diesel	3.915 kg
Poids maxi de la semi-remorque chargée	Essence	14.250 kg
	Diesel	14.085 kg

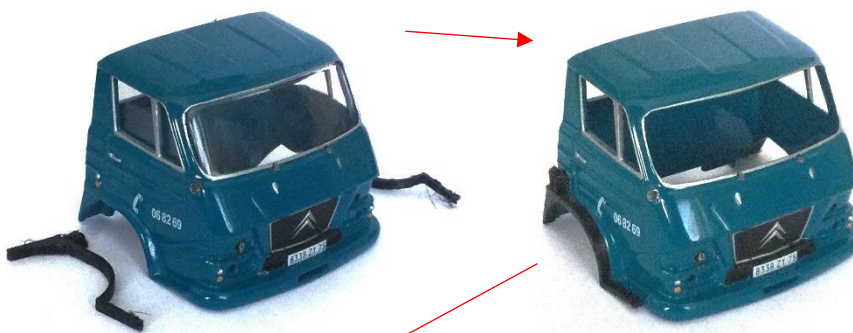
(1) avec sellette, réservoir plein, roue de secours et outillage.

<b>PV</b>	: T	Kg
<b>PTC</b>	: T	Kg
<b>PTRA</b>	: T	Kg
<b>lxL</b>	: , mX , m	
<b>S</b>	: , m²	

PV = Poids a Vide  
 PTC = Poids Total en Charge  
 [PTAC Poids Total Autorise en Charge]  
 PTRA = Poids Total Roulant Attache  
 lxL = Largeur x Longueur  
 S = Surface (de charge)

### Pour le tracteur 700:

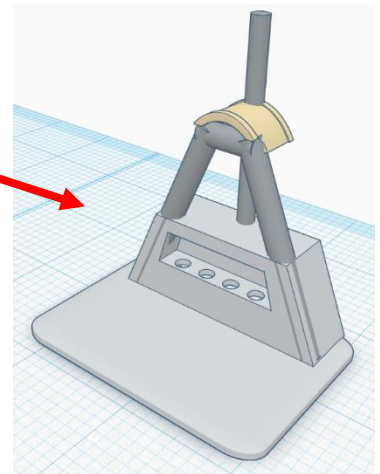
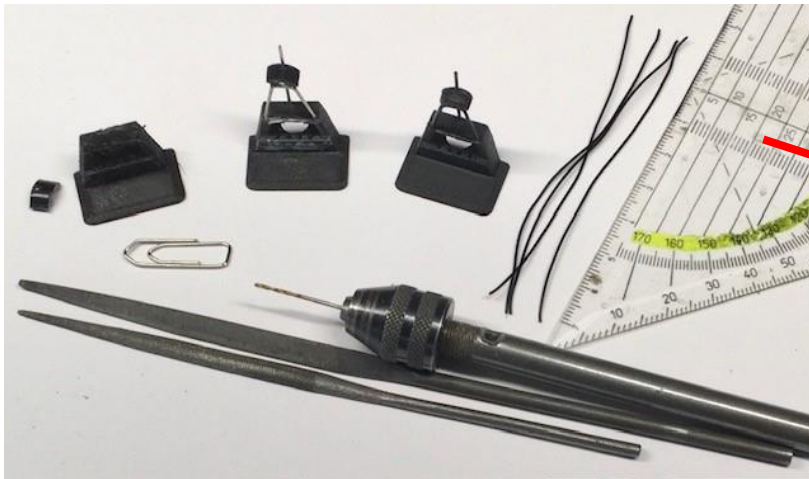
PV = 3.750 kg, Essence  
 PTC = 18.000 kg  
 PTRA = 14.250 kg, Essence  
 lxL = 2.30 \_ 15.50 m  
 S = 32.25 [ 12.87 x 2.5 = 32.175 m<sup>2</sup> ]



### Transférer le cabine de N350 a P700

1. Préparer/coupe lumières latérale
2. Coller les élargisseurs
3. Comblar les lacunes
4. Ponçage lisse
5. Mettre dans l'apprêt
6. Peint en couleur final.
7. Remonte des pièces.

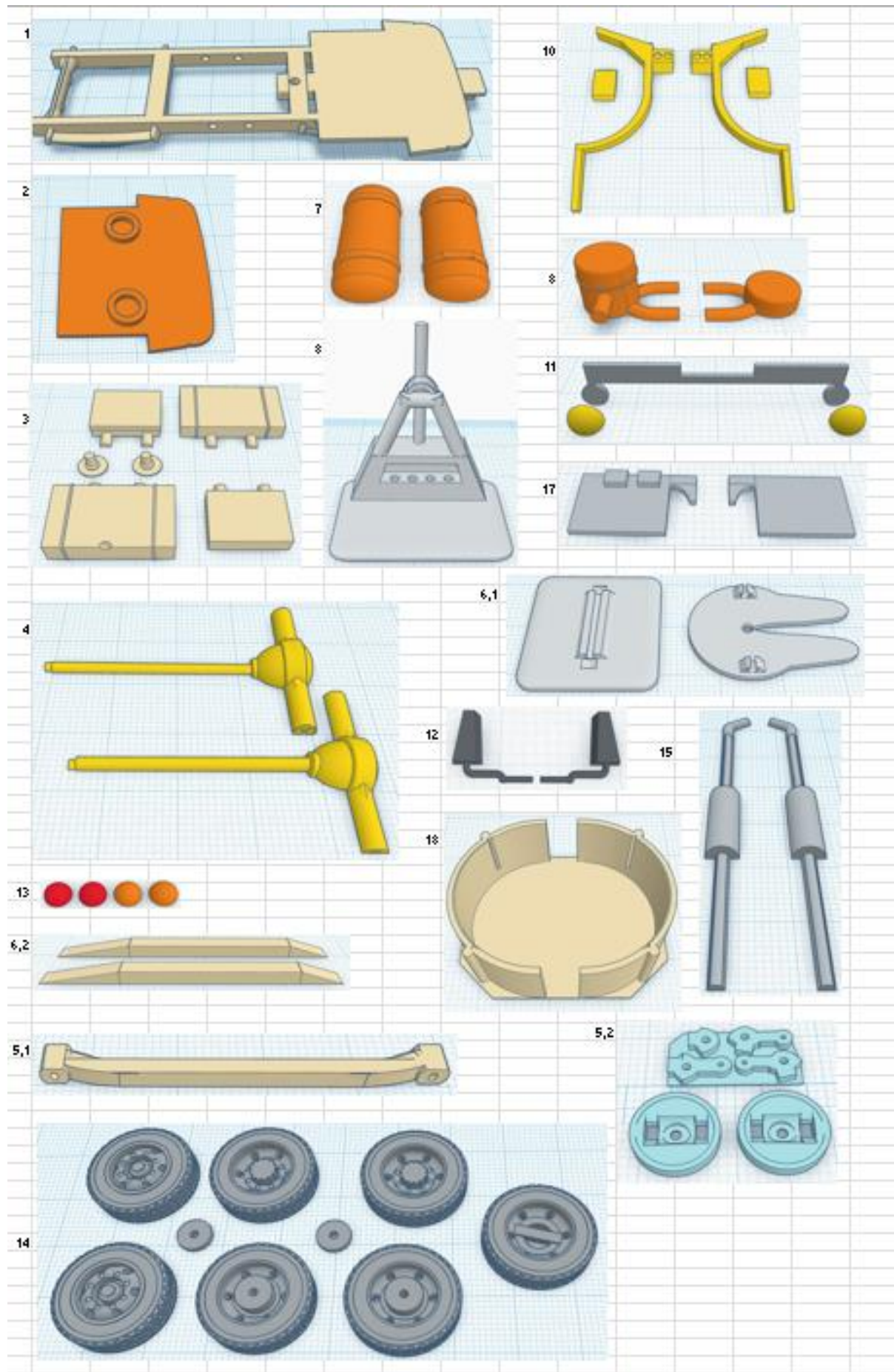




**Liste des pieces P700** [voir aussi page suivant]

1. Nouveau châssis.
2. Base de cabine.
3. Réservoir de pétrole et boîte de batterie [5 pc].
4. Train Arr. [Cardan / Propulsion].
5. Train Av. ensemble / 2 vis [M1.2 x 4].
6. Disque de remorque assemble avec manivelle [5 pc].
7. Réservoir d'air comprimé.
8. Filtre d'Air.
9. Ensemble d'air & électrique pour remorque.
10. Elargisseurs de cabine [4 pc].
11. Phares antibrouillard [ensemble 3 pc].
12. Rétroviseurs [G + D].
13. 2 Feu Arr. / 2 Clignotants Arr.
14. Roues [2 Av. / 4 Arr. / 1 Res.] + 2 disques séparateur.
15. Echappement.
16. Carreau porte chauffeur [option].
17. Support Lumière Arr. et Immatriculation [G + D].
18. Ailes arr.
19. Bar métal [Axe Arr. 45mm / Fusée 2 x 8mm / Disque de remorque 2 x 12mm/  
Fixage Ailes 4 x 15mm/ Tige de direction 24mm / Tige de chenille 47mm].
20. Modèle d'Altaya de base N350 **[non fournis en trans kit].**
21. Fils de connexion remorque [4 pc x 8 cm].
22. Pins pour lumières longitude [4 pc].
23. Planche de décalques.
24. Plaque de plomb 18 x 20 mm.

- Suggestion : colle un poids de plomb dessous le base du disque, si le tracteur ne porte pas un remorque.





**Couleurs de 700 usine**

Jaune Soufre	AC314
Blanc Paros	AC102
Gris	AC121
Rouge Carmin	AC411
Gris Rose	AC136
Vert Cactée	AC513
Bleu Hussard	AC620
Bleu Vitrail	--

**Suggestions qui s'approche**

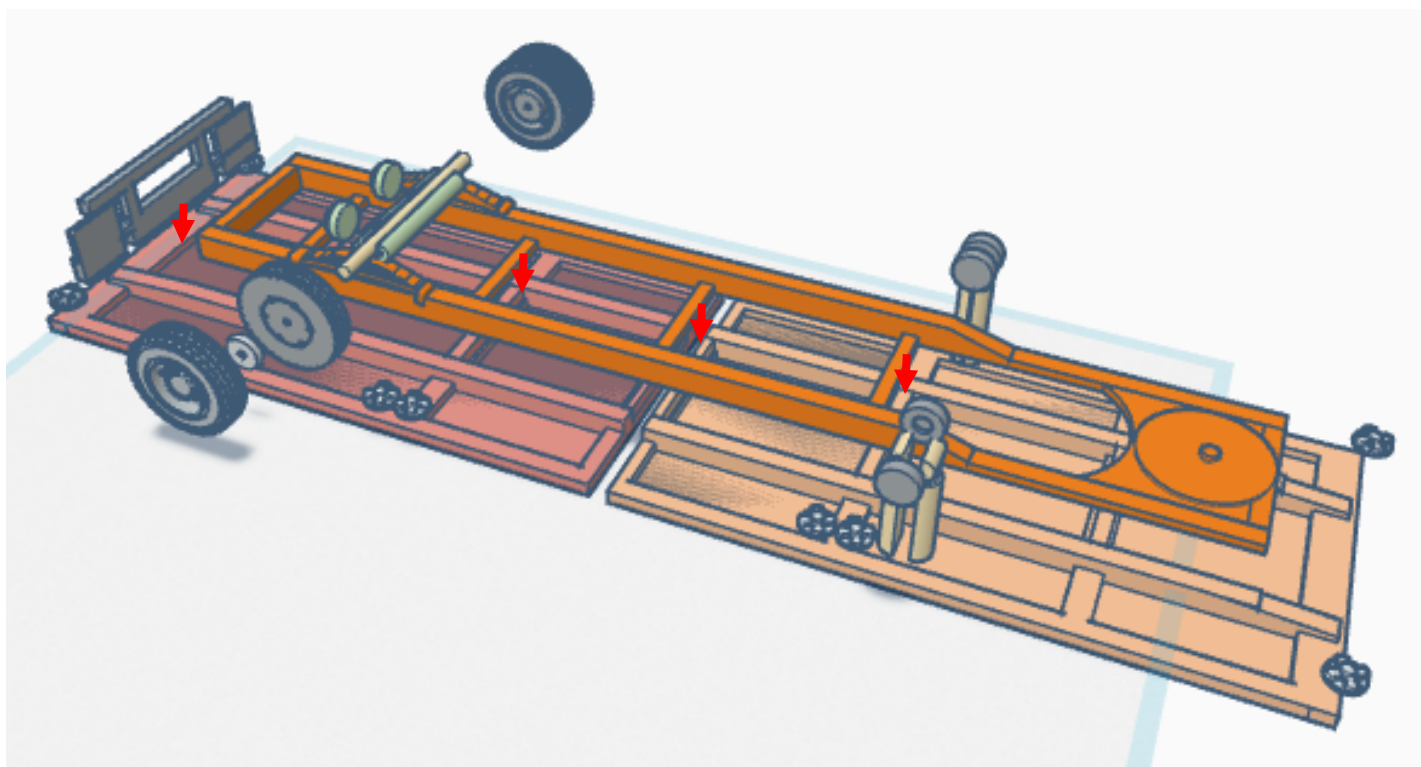
Motip 44051 [Cabine version de l'usine]
- [Remorque version de l'usine]
Motip 45257
Motip 41190 [Bande latéral]
Motip 46425
-
Motip 44940
- [Couleur du bâche, bleu foncé mat]

**Remorque plateau avec 3 conteneurs de l'usine.****Pieces de kit remorque :**

- Plateau section Av + Arr
- Sous- châssis
- 5 roues (Doubles Arr + Secours)
- Bar arrière
- Ensemble de garer (4 + 4 pc)
- Axe avec 2 Frein d'air
- 2 Feux arrière
- Planche de décalques

**Pieces de conteneur 3x:**

- Base
- 2 Cotées langues
- 1 Section arrière
- Section portes + 2 cadres
- Cadre de toit + toit
- 2 base de plaque d'indentification
- 12 twist locks pour les 3 conteneurs



**Notice de remorque :**

Colle le plateau comme un ensemble, et ajoute le sous-châssis.

Monte l'axe avec ses freins d'air.

Colle le bar arrière.

Compose les roues de garer.

Colle les contre le châssis.

Mettre la roue de secours en place.

Fait un ensemble des conteneurs, 3x.

Monte les 3 conteneur sur le plateau de la remorque.

Pose la base de plaque identifié des conteneurs.

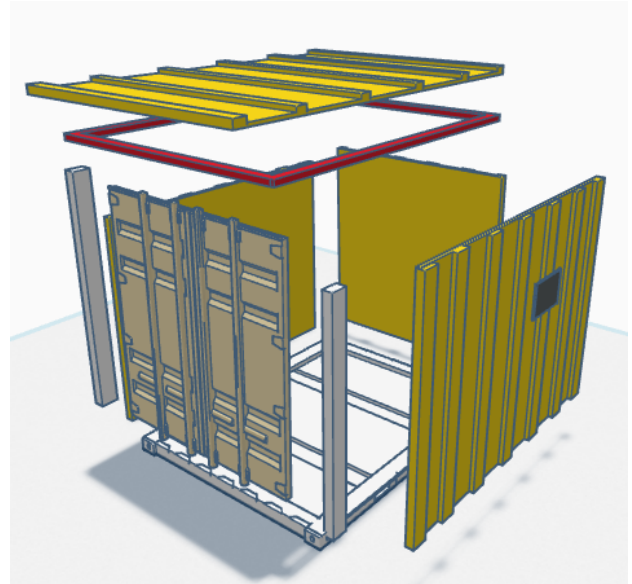
Pose des twist-locks sure les coins des conteneurs bas du remorque.

Paint les détails.

Suggestions de couleurs :

- Plateau Citroën Blanc Paros.
- Conteneur, Motip 43400.

Pose des décalques, voir image en bas.



**Attention : les pièces imprimer 3D n'aime pas de chaleur. Utiliser que des outils manuel !!**

